

コンセプト

乗って楽しい電動3輪モビリティ！！



スズキ チョイイン

+



HONDA ジャイロX



ホイール用のボス付きフランジや  
ジャイロ機構取り付けのためのフレーム  
駆動モーター固定部分などを新たに設計・自作！



Three the Rin

コンセプト

コンパクトに走れる電動4輪モビリティ!



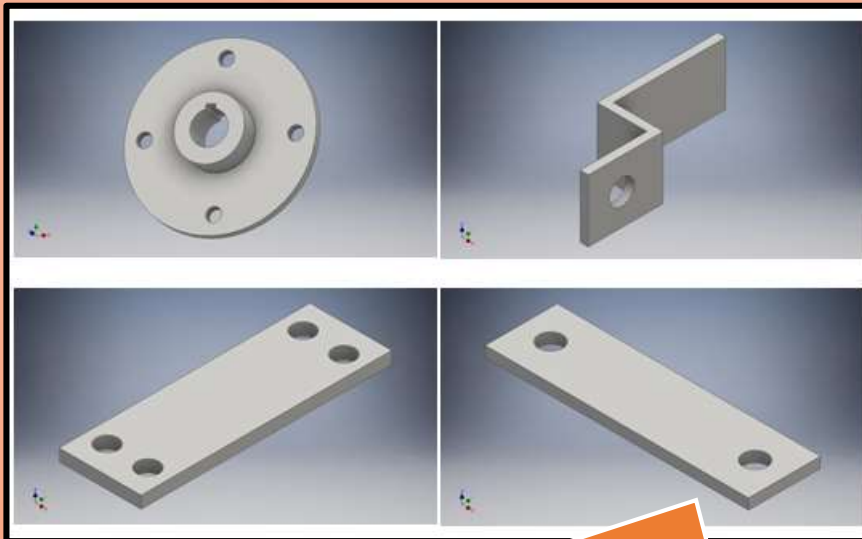
トヨタ COMS よりも  
より小さく!  
そして可能な限り軽く!!

一般的なマイクロカーよりも更に小型・軽量になるように  
フレームを一から検討

COMSよりも

縦: -90cm

横: -46cm



モーター固定用のジョイントなど細かなパーツは  
CADを用いて設計!

四電改

四輪を電動式に改造しちゃいました